

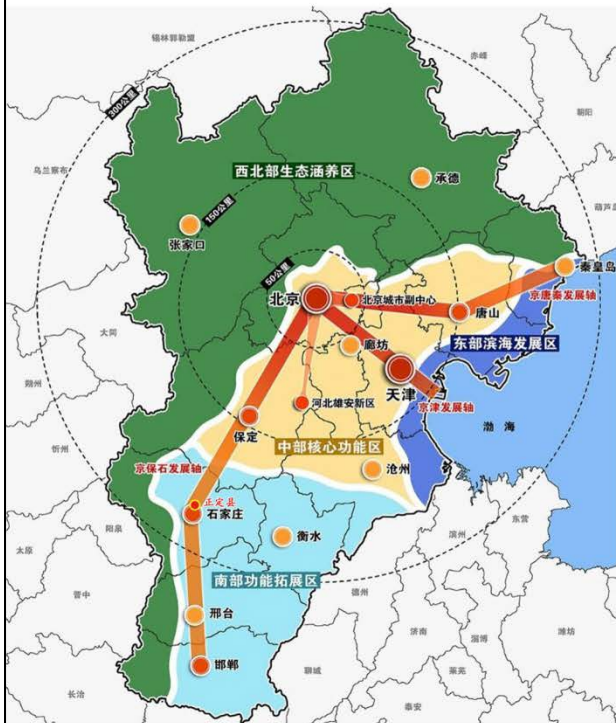
# 正定县农村生活污水治理专项规划

(2020-2035 年)

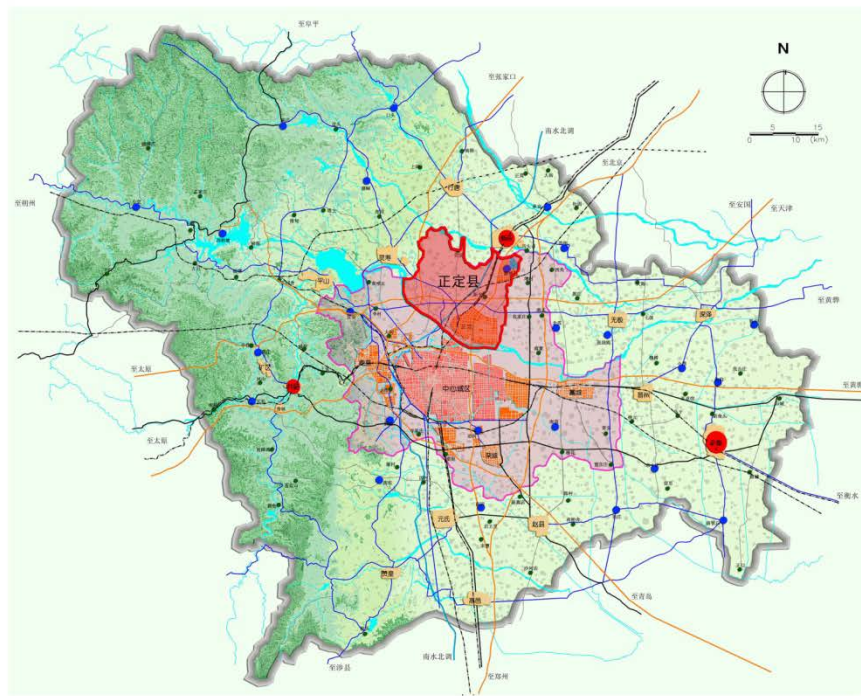
图册

# 区位分析图

正定县农村生活污水治理专项规划 (2020-2035年)



正定县在京津冀地区的位置



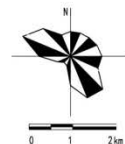
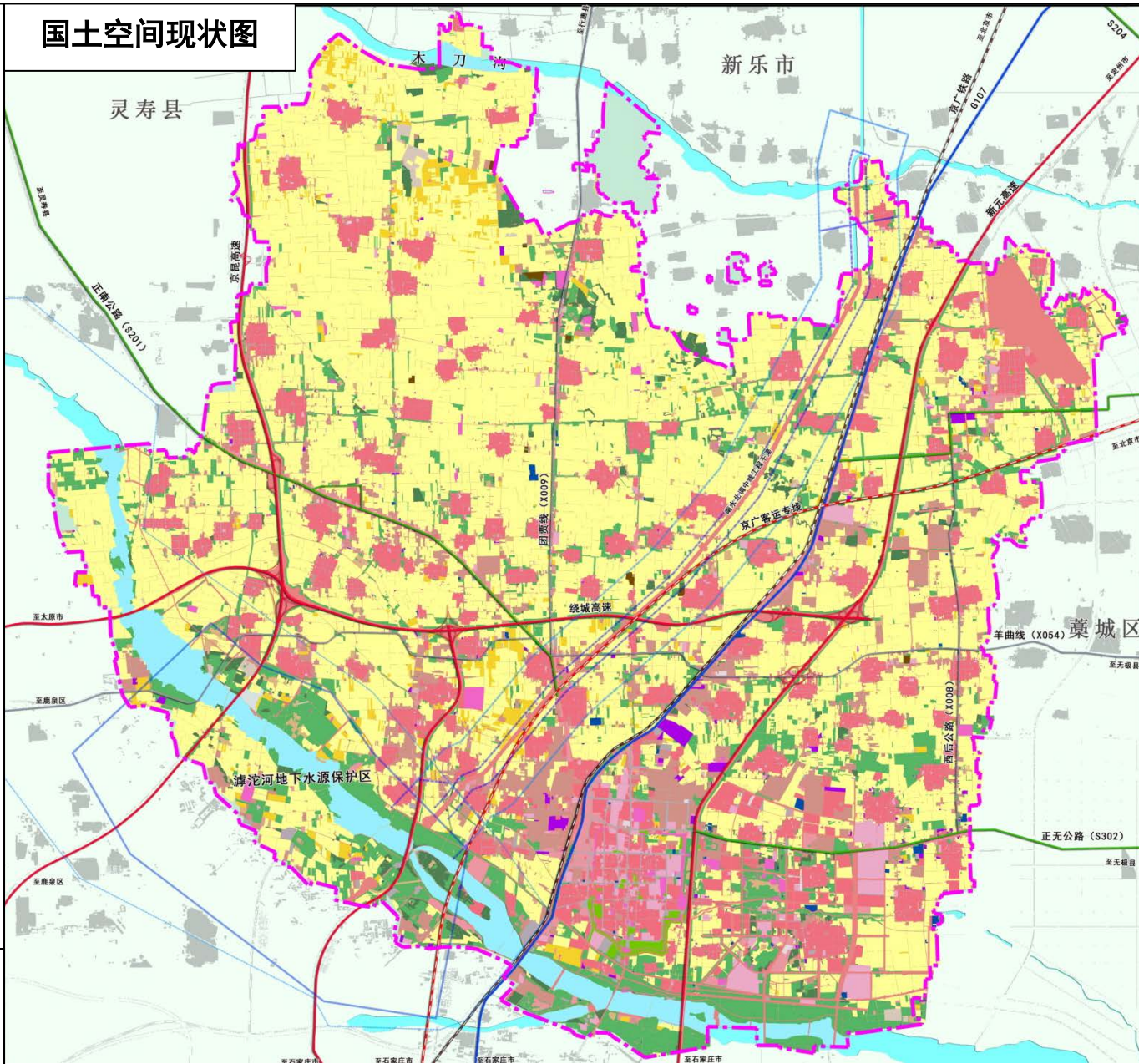
正定县在石家庄都市圈中的位置



正定县在环渤海经济圈中的位置

正定县农村生活污水治理专项规划 (2020-2035年)

国土空间现状图



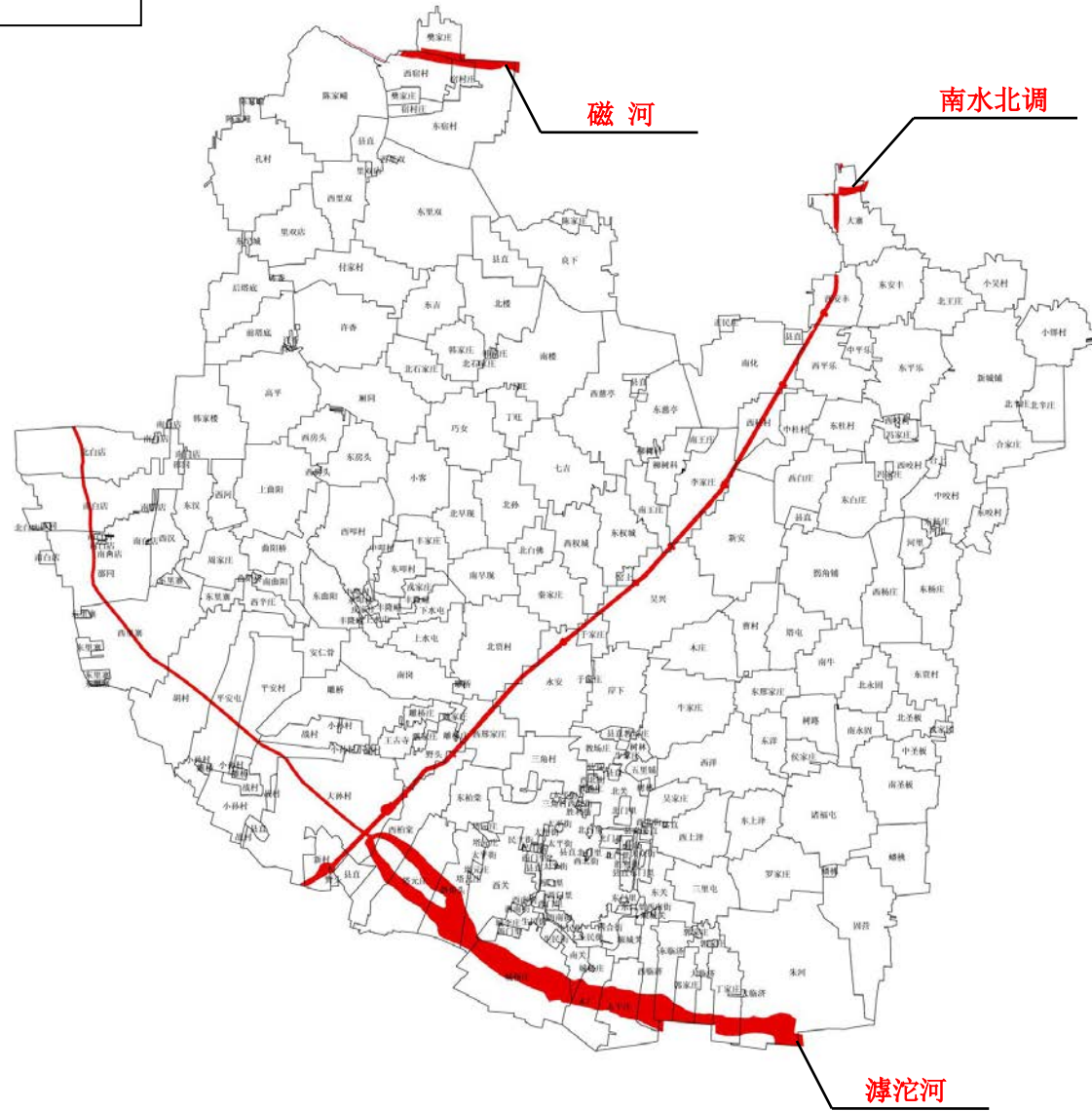
图例

- 耕地
- 种植园用地
- 林地
- 草地
- 其他农用地
- 居住用地
- 公共管理与公共服务设施用地
- 商服用地
- 工业用地
- 物流仓储用地
- 道路与交通设施用地
- 公用设施用地
- 绿地与广场用地
- 留白用地
- 区域基础设施用地
- 特殊用地
- 采矿盐田用地
- 湿地
- 其他自然保留地
- 陆地水域
- 高速铁路
- 普通铁路
- 高速公路
- 国道
- 省道
- 县道
- 一级水源保护区界线
- 二级水源保护区界线
- 南水北调干渠保护区界线
- 县界

# 生态红线图

正定县农村生活污水治理专项规划（2020-2035年）

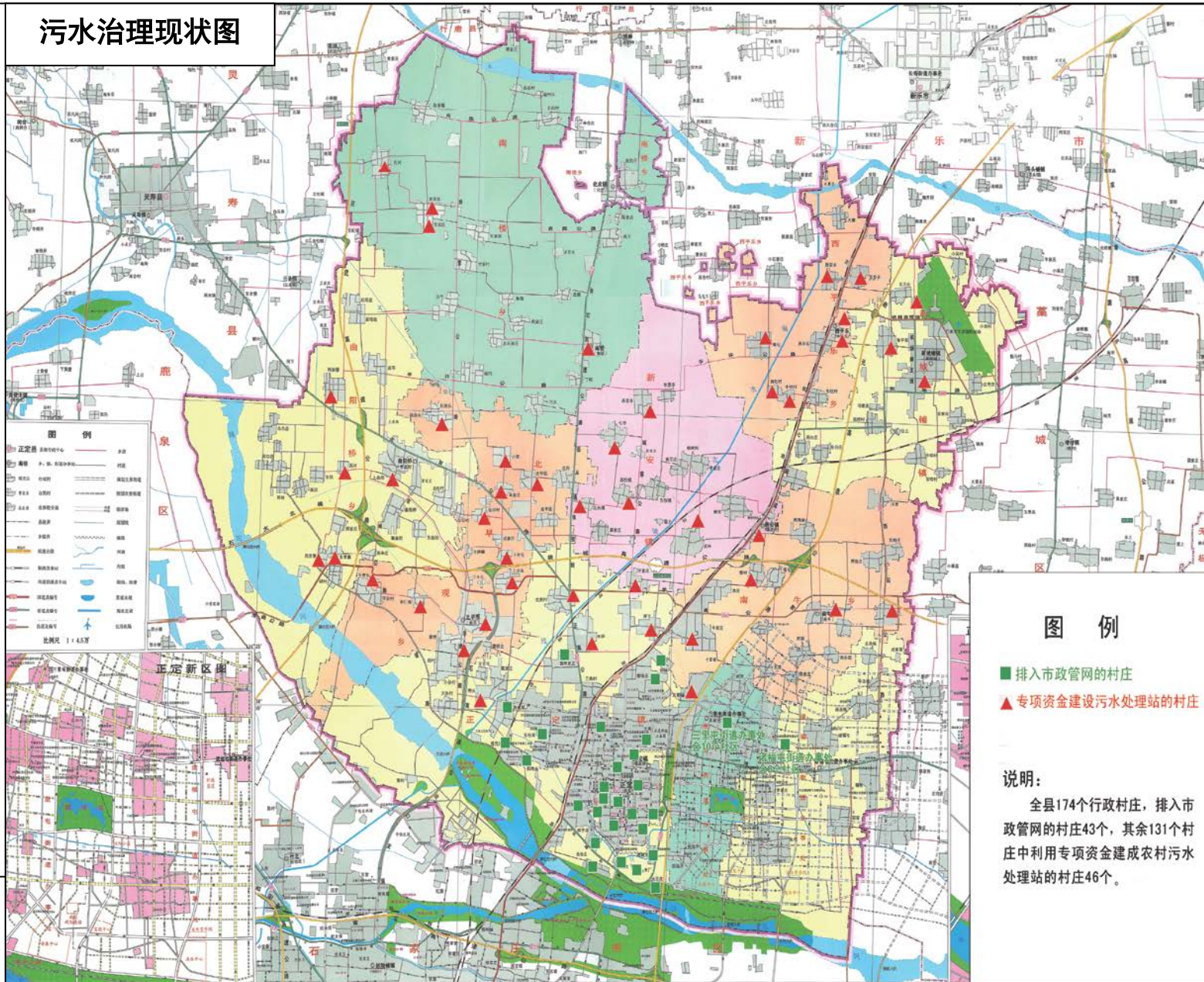
03



## 图例

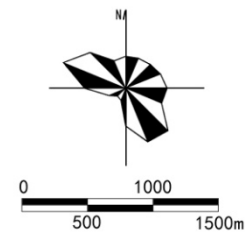
- 行政区
- 生态保护红线区

污水治理现状图



# 正定镇污水设施规划图

正定县农村生活污水治理专项规划（2020-2035年）



## 图例

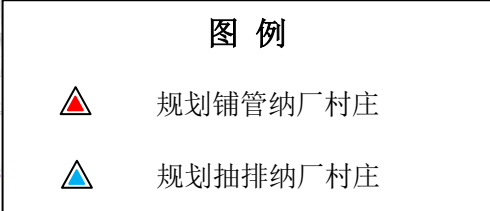
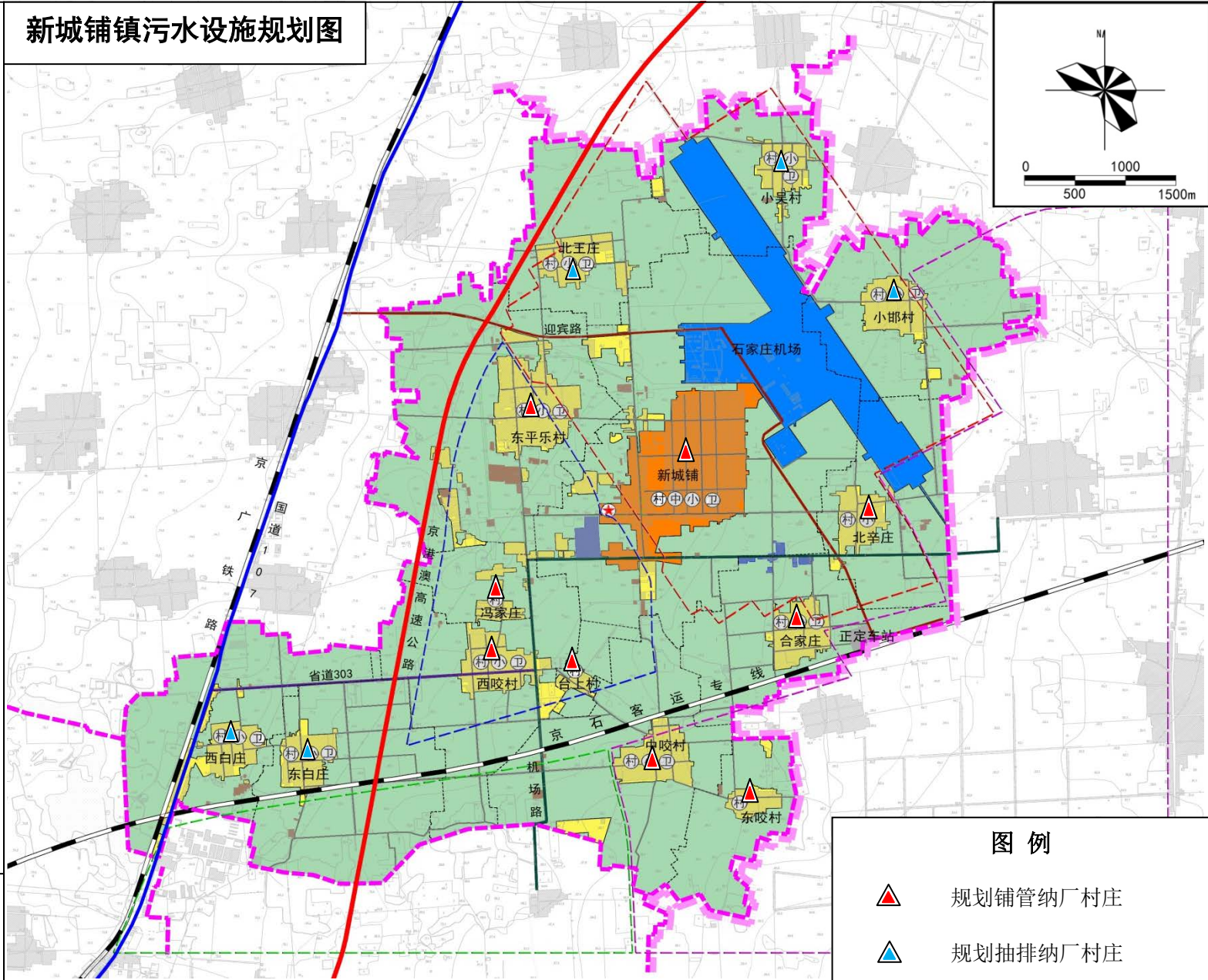
- 现状铺管纳厂村庄
- ▲ 规划铺管纳厂村庄
- ▲ 规划抽排纳厂村庄

05

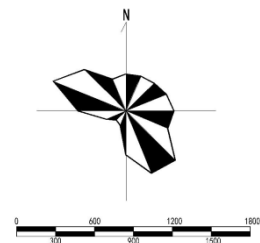
# 新城铺镇污水设施规划图

正定县农村生活污水治理专项规划（2020-2035年）

06

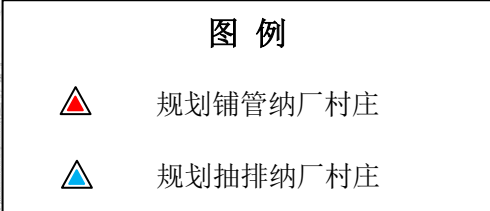
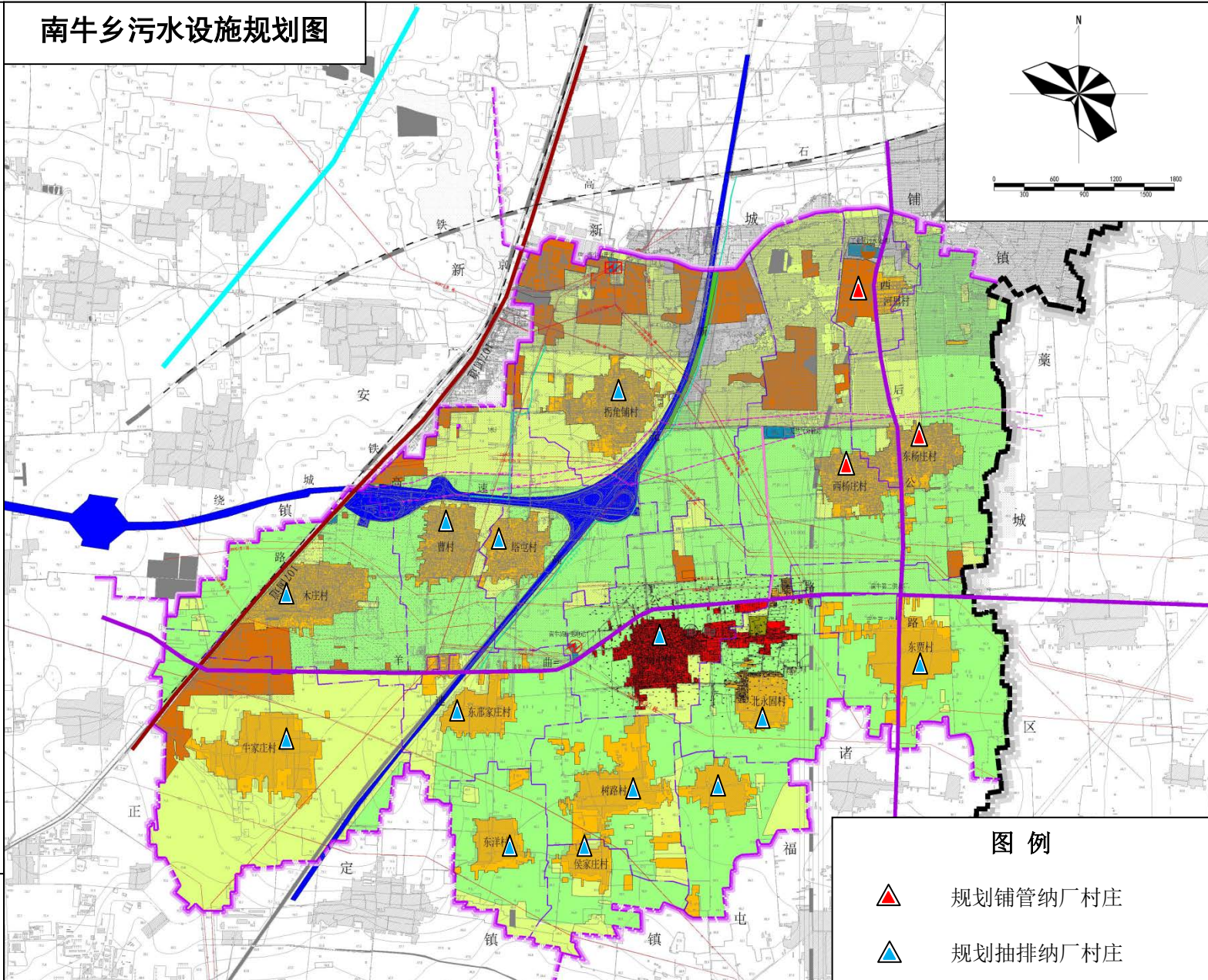


# 南牛乡污水设施规划图



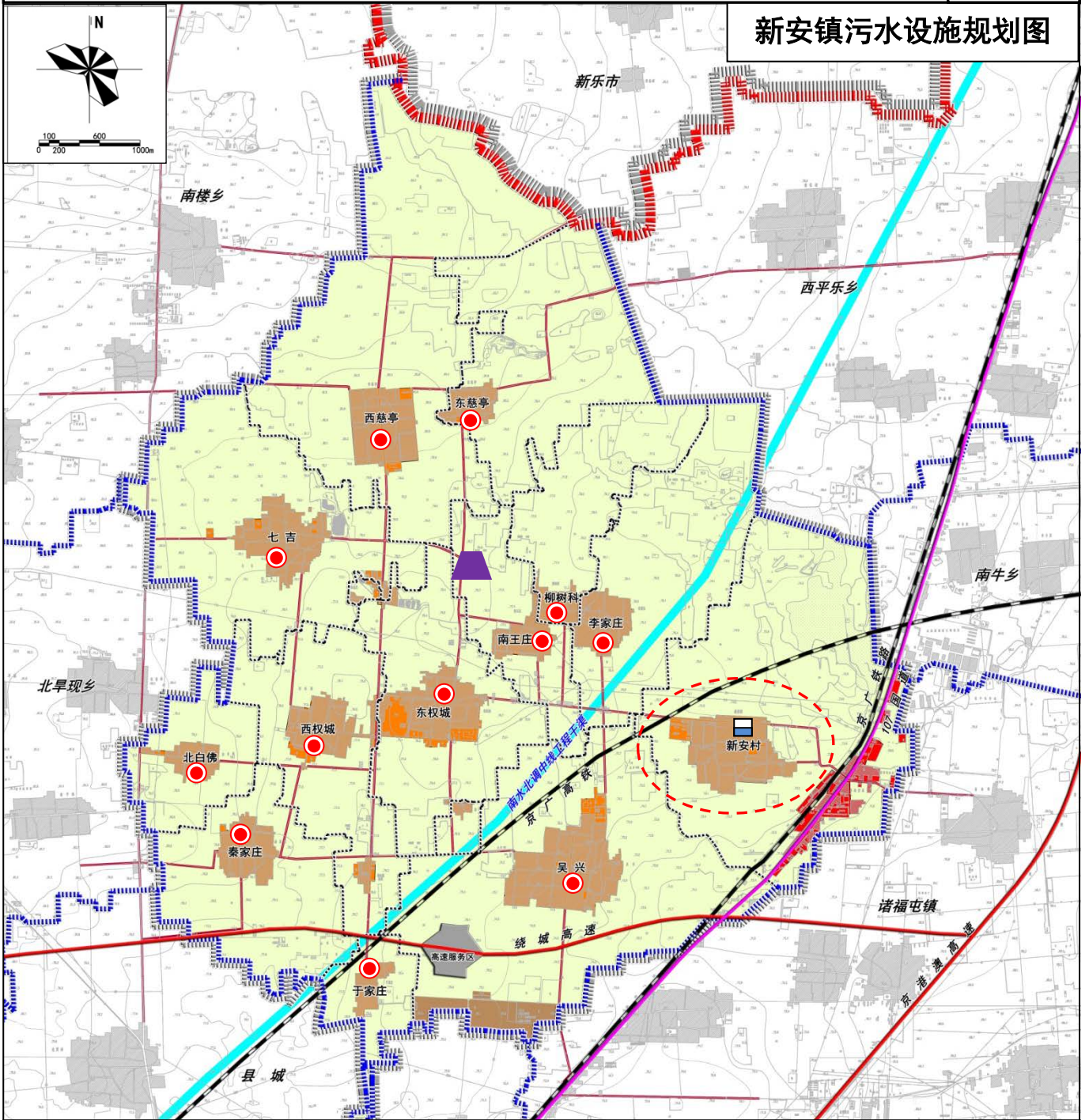
正定县农村生活污水治理专项规划 (2020-2035年)

07





新安镇污水设施规划图



图



规划污水处理站(远期)



规划污水站收集范围

例

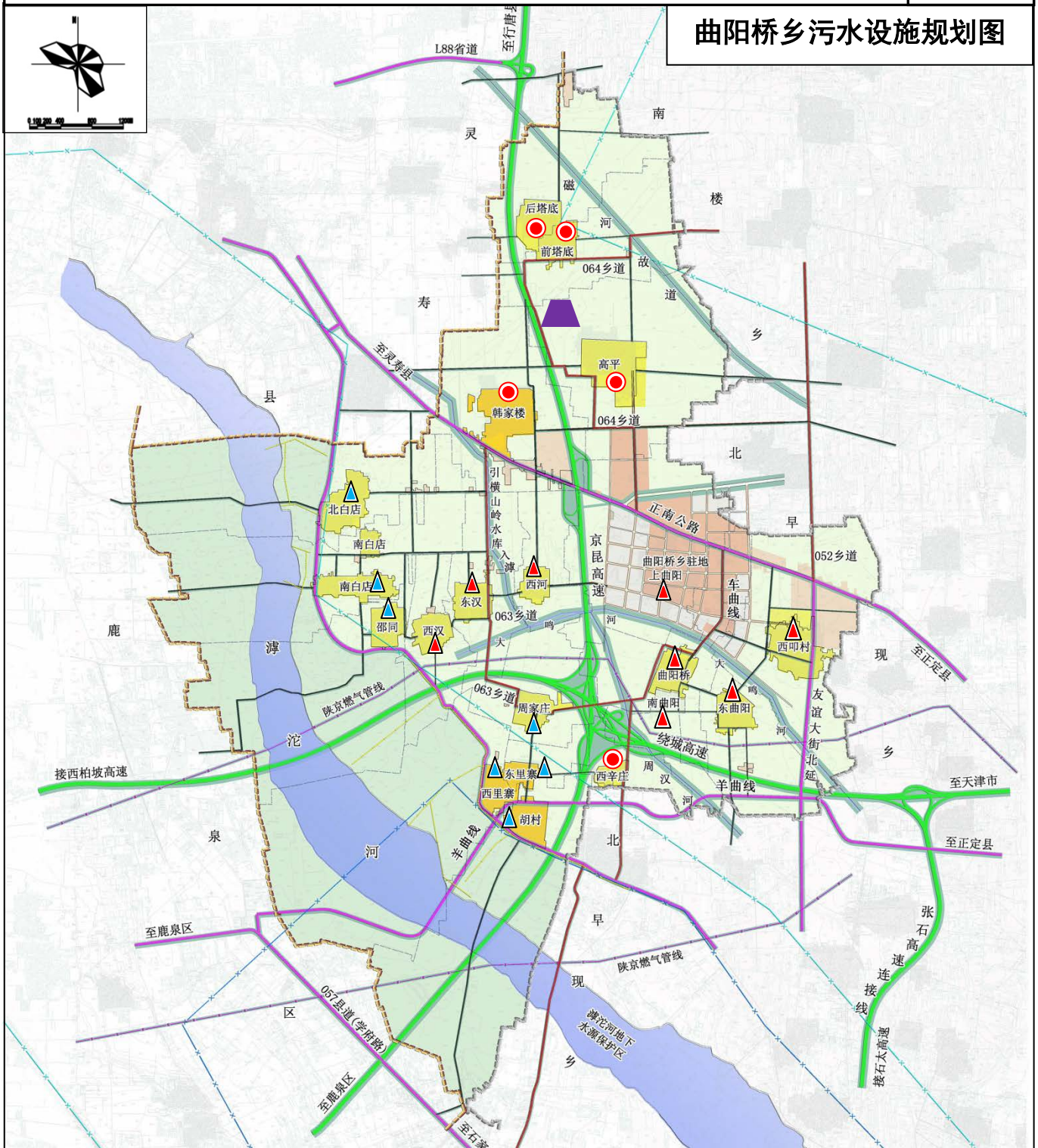


规划分散处理模式村庄



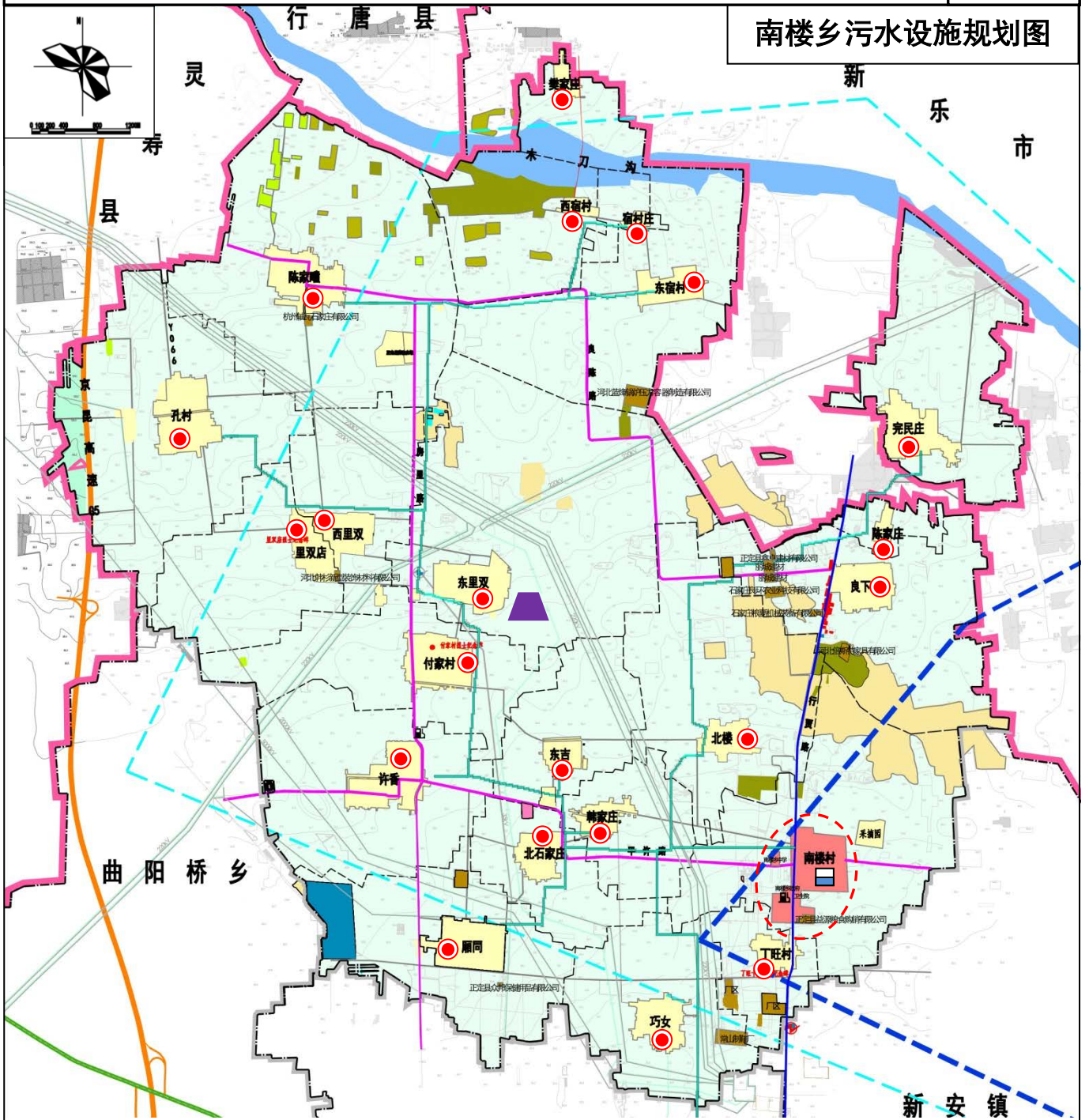
粪肥一体化处理站

曲阳桥乡污水设施规划图



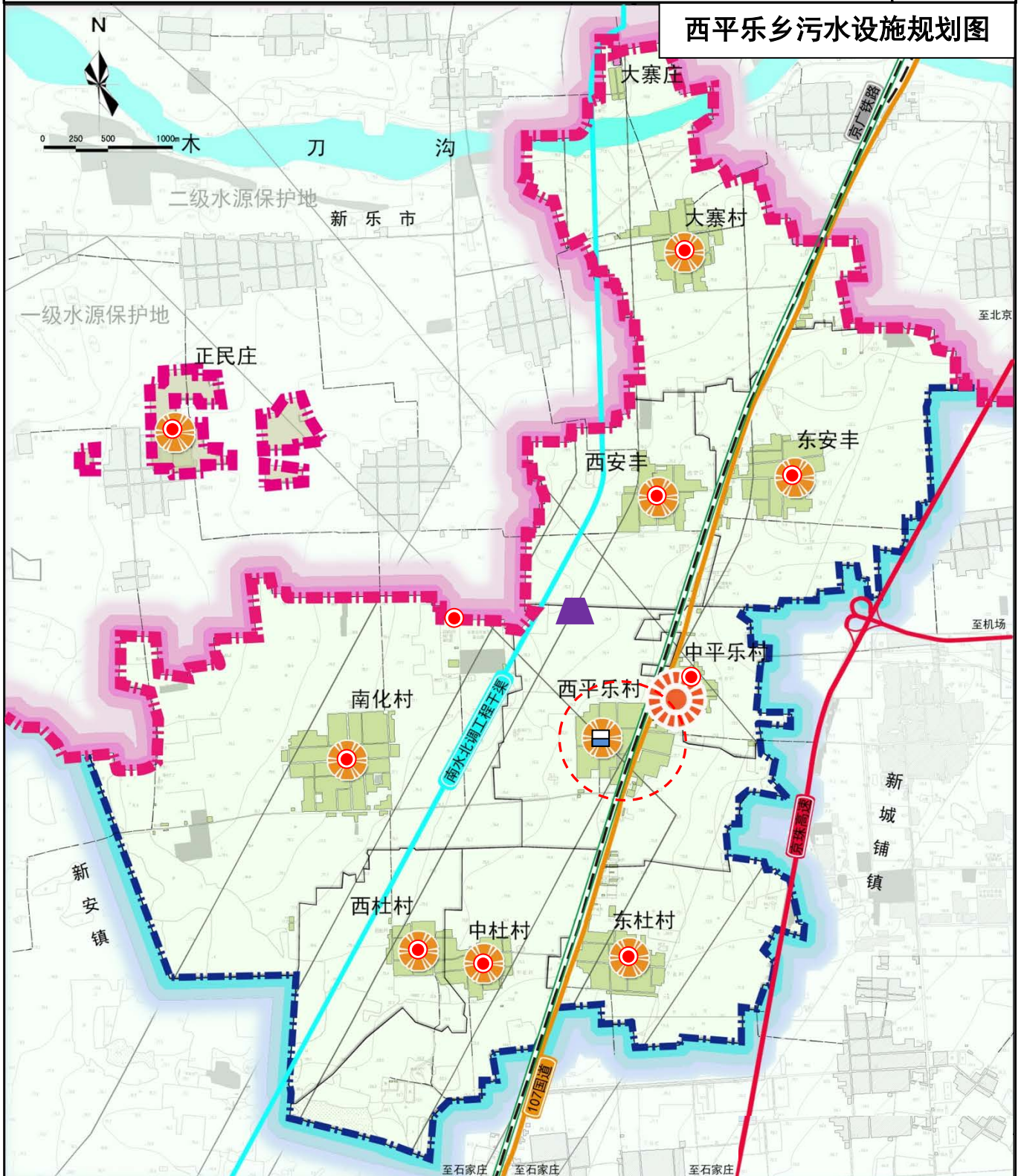
- |   |  |            |  |          |
|---|--|------------|--|----------|
| 图 |  | 规划铺管纳厂村庄   |  | 规划抽排纳厂村庄 |
| 例 |  | 规划分散处理模式村庄 |  | 粪肥一体化处理站 |

南楼乡污水设施规划图



- |   |  |             |  |           |
|---|--|-------------|--|-----------|
| 图 |  | 规划污水处理站(远期) |  | 规划污水站收集范围 |
| 例 |  | 规划分散处理模式村庄  |  | 粪肥一体化处理站  |

西平乐乡污水设施规划图



- |   |  |             |  |           |
|---|--|-------------|--|-----------|
| 图 |  | 规划污水处理站(远期) |  | 规划污水站收集范围 |
| 例 |  | 规划分散处理模式村庄  |  | 粪肥一体化处理站  |

北早现乡污水设施规划图

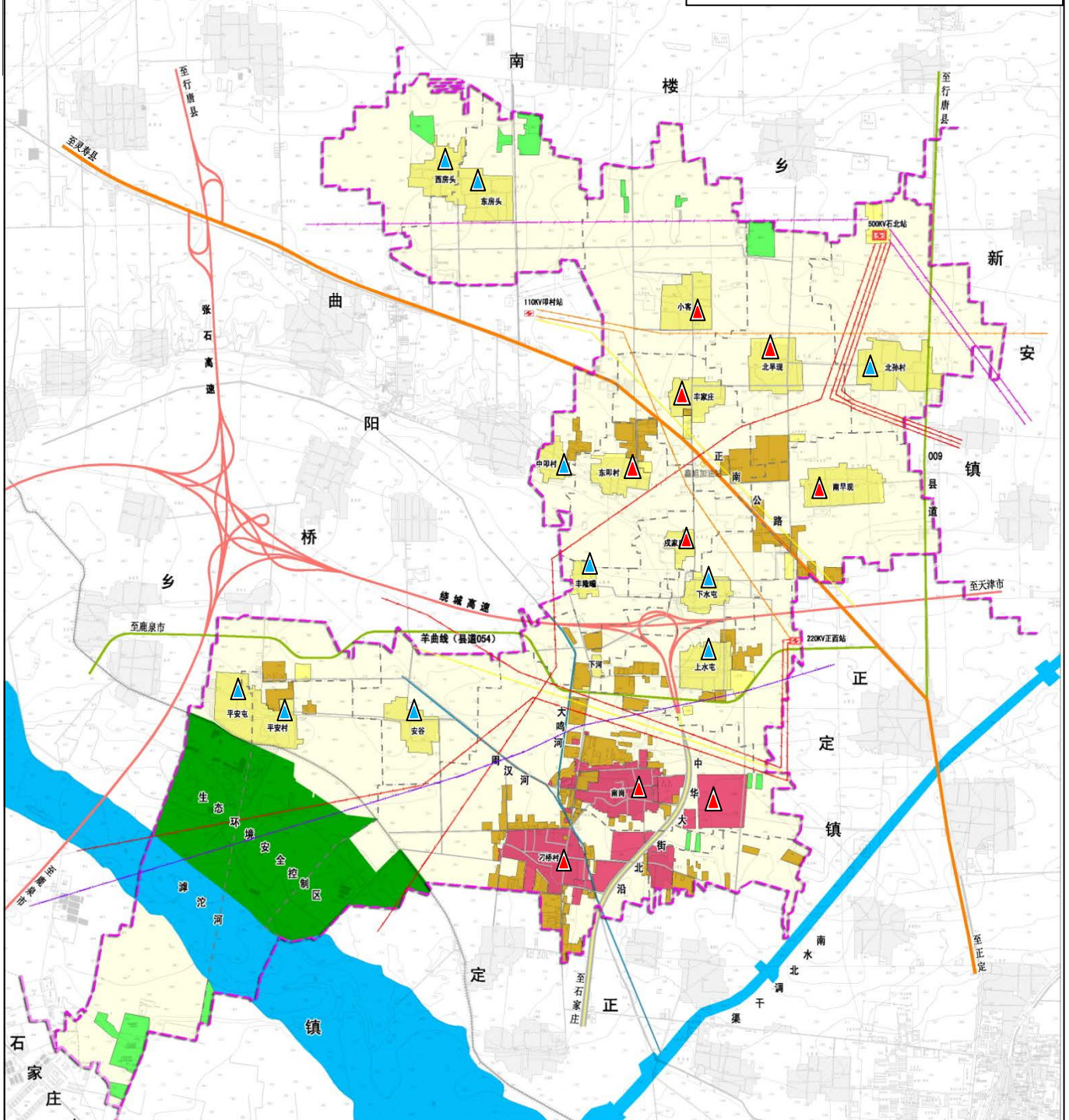


图  
例



规划铺管纳厂村庄



规划抽排纳厂村庄